

YANAGIYA  
since  
**1615**

*Yanagiya  
Hair Grease*

#### MUSK ####

## 伝統を受け継ぐ「1615シリーズ」第一弾

1615年。柳屋本店は生まれた。

その年のナンバーを冠にした新ブランド「1615シリーズ」から、  
第一弾「1615 YANAGIYA ヘアグリース」が誕生。

1978年に発売した「柳屋グリース」を継承しながら、  
整髪料の本質を見つめ直し、  
「使用感」「香り」、そして「所有感」のすべてに、  
確かな進化を実感できる。

守り続けてきた想いに技術の結晶が込められた、  
現代に甦る銘品を、今、ここに。



## History



1978

2016



大正時代に、柳屋本店の代名詞ともいえる、ヒマシ油に木蠟を溶かし込んだ純植物性「柳屋ポマード」が誕生した。1978年にはロンドンの50'sリバイバルやロカビリーの流行を背景に、「柳屋グリース」が生まれる。

そして2016年、現代の男性のヘアスタイルに合わせ、進化して甦った「1615 YANAGIYA ヘアグリース」。柳屋本店は、その時代を生きる男性の、整髪へのこだわりに応え続けていく。

## Quality



Front

### 1, こだわりを継承した逸品

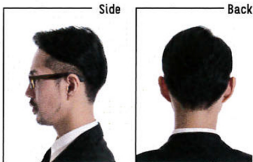
1978年に発売した「柳屋グリース」のこだわりを継承し、現代にリバイバルさせた逸品。

### 2, 洗練されたムスクの香り

古来から人々を魅了してきたムスクを使用。甘くゆったりとした香りで洗練された印象を演出。

### 3, ツヤを活かしたスタイリング

タイトなセット力と光沢あるツヤ感が一日中持続。再整髪しやすく、洗髪時の洗い流しが簡単。



Side

Back

## How to Style

適量を手に取り、髪全体になじませてツヤを出していきます。  
コーム等で7:3に分けながら形を整え、仕上げにグリースを  
全体になでつけるように塗布したら完成です。

「YANAGIYA ヘアグリース」シリーズのハイエンドモデル

**1615 YANAGIYA ヘアグリース <ムスク>**

1615YANAGIYAヘアグリース<ムスク>

